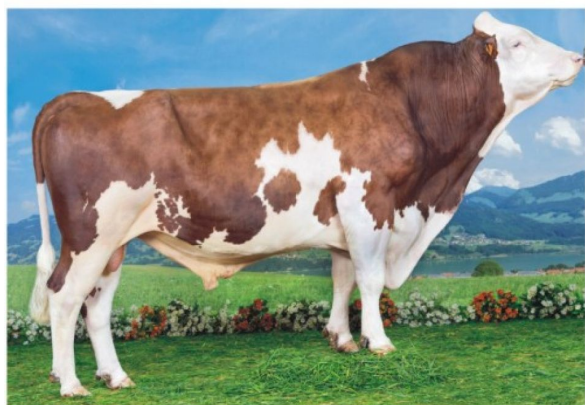




M · C · B

MAŁOPOLSKIE CENTRUM BIOTECHNIKI  
Sp. z o. o.**FORCLAZ /MO/**

ur. 2010 / 10 / 28

**FR2530537539**

Ojciec		Matka	
COOL FR7039298438		DALILA FR2530537430	
Ojciec ojca	Matka ojca	Ojciec matki	Matka matki
PERNAN FR3802508524	ULRICA FR7039298269	RALBAN FR0199068825	ULTRAPETIT FR2530537255

**PARAMETRY OGÓLNE**

ISU	Rodzaj wyceny	Ind. Ogól.	aAa
<b>120</b>	<b>TRADYC.</b>	<b>120</b>	<b>432561</b>

**CECHY PRODUKCYJNE**

INEL	wyd. mleka [kg]	wyd. tłuszczu [kg]	% tłuszcz	wyd. białka [kg]	% białka
<b>12</b>	<b>733</b>	<b>13</b>	<b>-0.19</b>	<b>12</b>	<b>-0.14</b>
powtarzalność	ilość córek	ilość stad	Cask	Beta Kazeina	
<b>95</b>	<b>351</b>	<b>311</b>	<b>BB</b>	<b>A1A2</b>	

**CECHY FUNKCJONALNE**

szybk. Udoju	Temper.	łatw. wyciel.	łatw. wyciel. córek.	żywot. cieląt	Zdrow. wymien.
<b>106</b>	<b>103</b>	<b>90</b>	<b>89</b>	<b>92</b>	<b>0.7</b>
Komór. Somaty.	Mastitis kliniczne	Synteż. Płodności	Płod. Krowy	Płod. Jałówek	Odchyl. Wycielenia
<b>0.6</b>	<b>0.5</b>	<b>-0.1</b>	<b>-0.5</b>	<b>-0.9</b>	<b>1.6</b>
Długow.					
<b>0.8</b>					

**Ocena pokroju córek**

powtarzalność	liczba córek	liczba stad
<b>95</b>	<b>207</b>	<b>186</b>

**WARTOŚĆ HODOWLANA DLA CECH POKROJU**

Typ	108		
Kalib.	110		
Wysokość	102	niska	wysoka
Szer. Klatki	115	wąska	szeroka
Głęb. Klatki	114	plytka	głęboka
Głęb. Ciała	96	plytka	głęboka
Zad	111		
Dług. Zadu	116	krótki	długi
Szer. Zadu	118	wąski	szeroki
Szerok.Stawu.biodr.	113	wąski	szeroki
Pochyl. Zadu	100	pochylony	unielony
Nogi i Racice	96		
Ustaw. Nóg	109	zpiłowane	szablowane
Ustaw. Racic - piętka	91	niska	wysoka
Grub. Staw. Skok.	99	gruby	cienny
Tylne nogi z tyłu	88	do wewnątrz	na zewnątrz
Wymię	104		
Przód. Wymi.	102	łuzny	mocny
Wysok. Tyłu wymien.	116	niska	wysoka
Szer. Tyłu. Wym.	98	wąska	szeroka
Głębokość wymienia	106	głębokie	plytkie
Balans wym.	92	tylny	przedni
Więzadł.	97	ślabe	mocne
Rozm. Przed. Strzyk.	102	szerokie	wąskie
Orient. Strzyk.	90	na zewnątrz	do wewnątrz
Strzyki	114		
Dług. Strzyk.	115	długie	krótkie
Kształt. Strzyk.	73	cienne	grube
Umieśnien.	101		